

# 風ノ木 基本理念



私たちは、入居されたみなさまが、いつまでも住みなれた地域社会の中で「自分らしさ」と「ふれあい」つまり「自主」と「共生」を大切にできる場所「生活の座」の提供に努めてまいります。

入居されたみなさまと私たちの「共通の記憶」を持てるよう、日々の暮らしのなかで一緒に楽しみ、一緒に悲しみ、共に生活していくことを目標とします。

## 施設の概要

### 1. 地域密着型介護老人福祉施設(特別養護老人ホーム)

- 定員：29名(全3ユニット)
- 山都町に住所のある方
- 要介護1から5と認定され、常時介護を必要とする方に、日常生活(食事・入浴・排泄等の介護・趣味活動など)のお世話と健康管理を行います。
- 全室個室対応のユニットケアです。

### 2. ショートステイ

- 定員6名
- 要支援以上と認定された方が対象です。
- 介護者が病気、冠婚葬祭や旅行、出張等で不在になるときなど、短期間の入所による生活支援を行います。
- 全室個室のショートステイ専用ユニットでお過ごしいただけます。

### 3. デイサービス

- 1日の定員15名
- 要支援以上と認定された方が対象です。
- 認知予防脳トレーニングやカラオケ・手芸などが楽しめます。

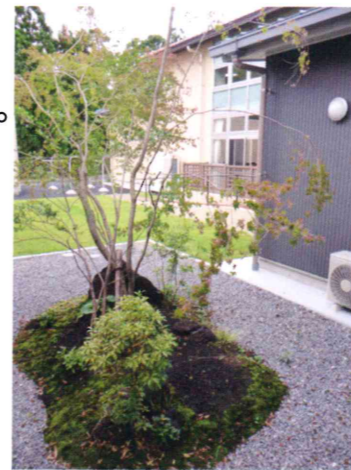
### 4. 居宅介護支援事業所

- 介護保険を初めて利用される方への総合相談。介護認定を受けられる方の申請手続き。居宅サービスを利用するためのケアプランを作成いたします。まずは、何でもご相談ください。

# 施設案内

## 中庭

リビングからは、中庭が見えます。時には中庭に出て、日向ぼっこしながら、うとうとしてみたくもあります。



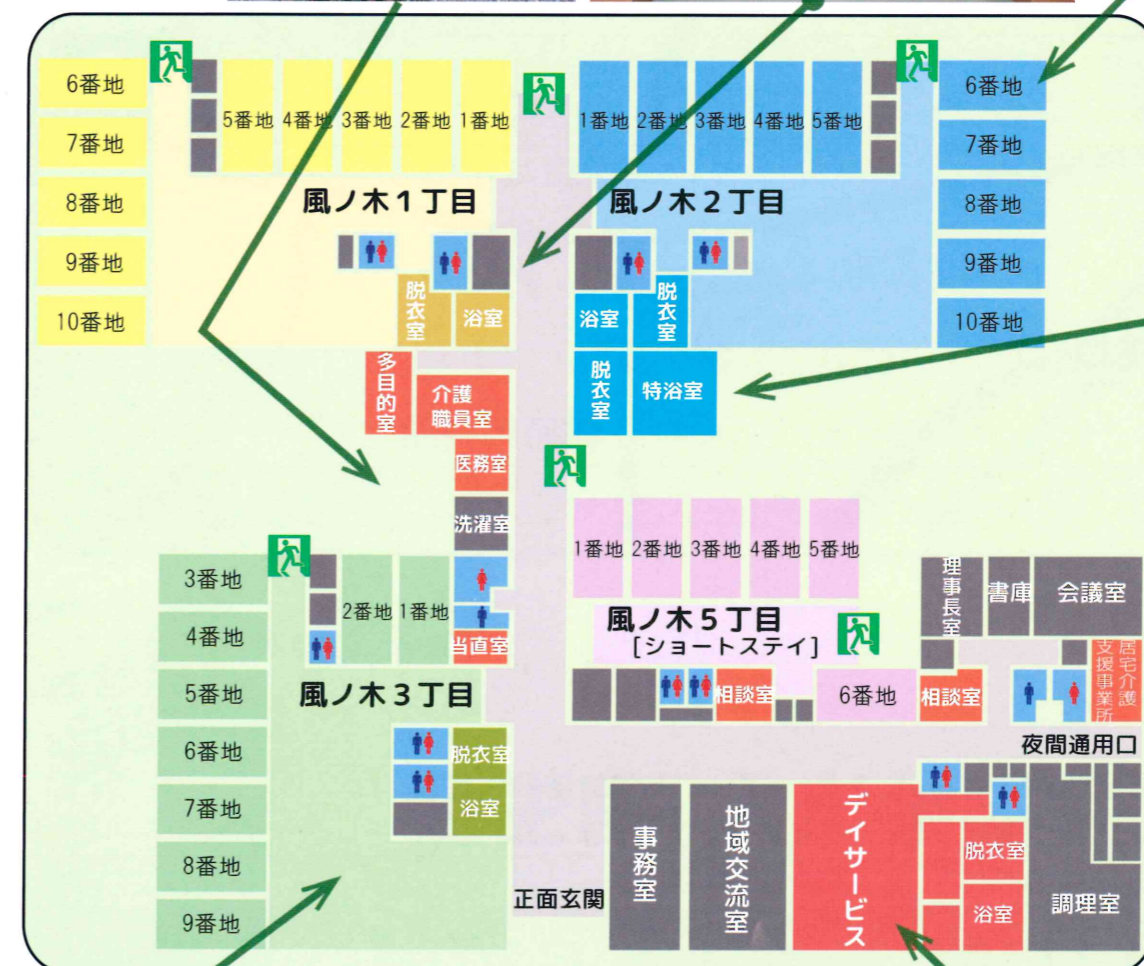
## ユニット玄関

純和風な門構えは、とても落ち着いたどこかなつかしい気持ちにさせてくれます。



## 居室

居室は全室、個室です。ベッド、カーテン、洗面台、エアコンを備えております。家具は持ち込みとなります。皆様のお部屋をそれぞれ創造していただけます。



## 特殊浴室



## ユニット浴室



寝たきりの方でもゆっくりお湯につかっていただけます。

## 食堂

居住スペースは、明るい雰囲気の中、キッチン、食卓のほか、ソファなども配置し、くつろいでいただける空間づくりをしています。



## 風ノ木デイサービス

- 認知予防脳トレ
- 趣味活動
  - ・談話
  - ・カラオケ
  - ・手芸など

厚生労働省・熊本県知事認可の療術師が、筋肉・骨格をやさしくほぐしてくれます。



- ウォーターベッド型マッサージ器

きもちい~ですよ♪

選べるデイサービス

# 地図



地域密着型  
特別養護老人ホーム



## 社会福祉法人 徳生会

〒861-3516  
熊本県上益城郡山都町千滝211番地  
TEL: 0967-72-3401  
FAX: 0967-72-3421  
E-mail: fu-noki@iaa.itkeeper.ne.jp

## 社会福祉法人 徳生会

特別養護老人ホーム 風ノ木  
風ノ木短期入所生活介護事業所  
風ノ木デイサービス  
風ノ木居宅介護支援事業所